



## Öffentliche Bekanntmachung Stadt Treuen

für die Gemeinde Neuensalz

### Einziehung von Wegen im Gemeindegebiet Neuensalz

Es ist beabsichtigt, die in der Anlage näher bezeichneten beschränkt öffentlichen Wege gemäß § 8 SächsStrG als öffentliche Wege einzuziehen:

BÖW 2, 4, 5, 6, 7

#### Begründung:

Mit der Änderung des sächsischen Straßengesetzes (SächsStrG) ergaben sich für die Kommunen hinsichtlich der evtl. Erstanlegung und Aktualisierung der Straßen- und Bestandsverzeichnisse dringende Aufgabenstellungen. Bei der Überprüfung wurde festgestellt, dass die vorgenannten Wege irrtümlicher Weise gewidmet wurden und nicht den Vorgaben des SächsStrG entsprechen.

Die Verfügung ist nach Ablauf der öffentlichen Auslegungsfrist von 3 Monaten vorgesehen.

Gegen die Absicht, die genannten Wege einzuziehen, können Einwendungen bei der Stadtverwaltung Treuen, Markt 7, geltend gemacht werden.

Treuen, den 03.07.2023

  
Andrea Jedzig  
Bürgermeisterin



Elektronisch können diese Veröffentlichungen (elektronische Amtsblätter) einzeln oder widerruflich fortlaufend ohne Kosten über [www.neuensalz.de/treuen/amtstafel.asp](http://www.neuensalz.de/treuen/amtstafel.asp) bezogen werden. Abdrucke dieser amtlichen Veröffentlichungen (elektronische Amtsblätter) können einzeln oder stets widerruflich fortlaufend jeweils von der Gemeinde Neuensalz bezogen oder im Bürgerbüro der Gemeinde Neuensalz sowie im Sachbereich Zentrale Verwaltung bei der erfüllenden Gemeinde der Verwaltungsgemeinschaft Treuen/Neuensalz, im Rathaus Treuen, eingesehen oder ausgedruckt und ausgehändigt werden.

#### Impressum:

Herausgeber: Gemeinde Neuensalz, Bürgermeisterin Carmen Künzel, Genossenschaftsweg 8, 08421 Neuensalz

Redaktion: Stadt Treuen als erfüllende Gemeinde der VG Treuen/Neuensalz, Stadtverwaltung Treuen, Sachbereich Zentrale Verwaltung/Öffentlichkeitsarbeit, Markt 7, 08233 Treuen  
Tel.: 037468 638-39, Fax: 037468 638-939, E-Mail: [philipp.kober@treuen.de](mailto:philipp.kober@treuen.de)

#### **Verantwortlich für die amtlichen Mitteilungen der Gemeinde Neuensalz:**

Die Bürgermeisterin der Gemeinde Neuensalz

#### **Verantwortlich für die übrigen amtlichen Mitteilungen:**

Leiter der publizierenden Einrichtungen



## Anlage Einziehung BÖW

### Folgende Wege sollen eingezogen werden:

#### BÖW 2 Weg zum Kohlteich in Mechelgrün

Der Weg wird im Straßenbestandsverzeichnis der Gemeinde Neuensalz unter dem Verzeichnis für BÖW, Blatt Nr. 116, Weg Nr. 2 im Übersichtsplan geführt. Er ist laut Karteikarte 818 m lang und direkt im Bachverlauf des „Zschockaubach/Kohlholzbach“ eingetragen. Der eingetragene Wegeanfang ist die Wendestelle PKW der Lohbachsiedlung. Als Endpunkt ist der Kohlteich benannt. Ein bachbegleitender Weg ist aber offensichtlich nicht vorhanden.

BÖW 2 Weg zum Kohlteich in Mechelgrün



Elektronisch können diese Veröffentlichungen (elektronische Amtsblätter) einzeln oder widerruflich fortlaufend ohne Kosten über [www.neuensalz.de/treuen/amtstafel.asp](http://www.neuensalz.de/treuen/amtstafel.asp) bezogen werden. Abdrucke dieser amtlichen Veröffentlichungen (elektronische Amtsblätter) können einzeln oder stets widerruflich fortlaufend jeweils von der Gemeinde Neuensalz bezogen oder im Bürgerbüro der Gemeinde Neuensalz sowie im Sachbereich Zentrale Verwaltung bei der erfüllenden Gemeinde der Verwaltungsgemeinschaft Treuen/Neuensalz, im Rathaus Treuen, eingesehen oder ausgedruckt und ausgehändigt werden.

#### Impressum:

Herausgeber: Gemeinde Neuensalz, Bürgermeisterin Carmen Künzel, Genossenschaftsweg 8, 08421 Neuensalz

Redaktion: Stadt Treuen als erfüllende Gemeinde der VG Treuen/Neuensalz, Stadtverwaltung Treuen, Sachbereich Zentrale Verwaltung/Öffentlichkeitsarbeit, Markt 7, 08233 Treuen  
Tel.: 037468 638-39, Fax: 037468 638-939, E-Mail: [philipp.kober@treuen.de](mailto:philipp.kober@treuen.de)

#### **Verantwortlich für die amtlichen Mitteilungen der Gemeinde Neuensalz:**

Die Bürgermeisterin der Gemeinde Neuensalz

#### **Verantwortlich für die übrigen amtlichen Mitteilungen:**

Leiter der publizierenden Einrichtungen



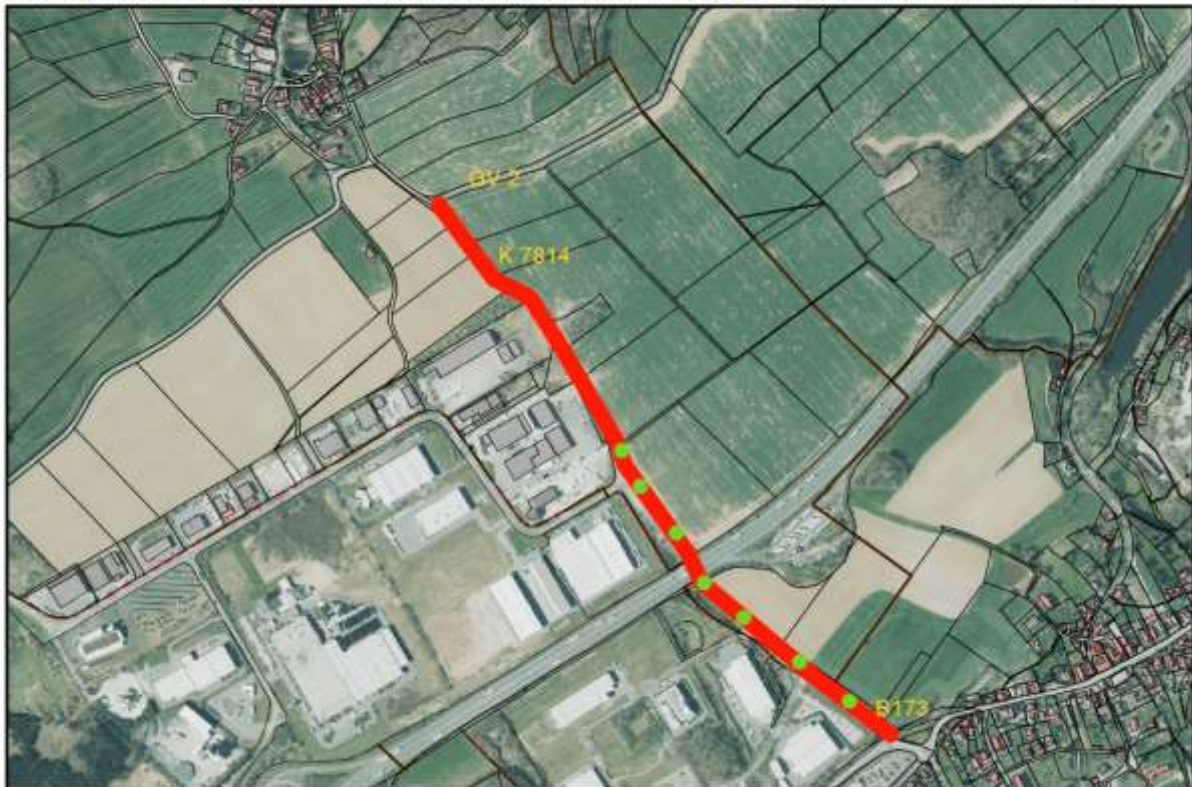


## BÖW 4 „Weg Richtung Voigtsgrün“

Der Weg wird im Straßenbestandsverzeichnis der Gemeinde Neuensalz unter dem Verzeichnis für BÖW, Blatt Nr.118, Weg Nr. 4 geführt. Im Übersichtsplan ist aber keine Wegeeinträgung zu finden. Laut Karteikarte beträgt die Länge 1,300 km. Hier handelt es sich zum Teil direkt um die Kreisstraße bzw. um einen straßenbegleitenden Geh- bzw. Radweg der K 7814. Baulastträger ist der Landkreis Voigtlandkreis.

### BÖW 4 Weg Richtung Voigtsgrün

verläuft laut Karteikarte von der B 173 bis Abzweig Voigtsgrüner Straße GV 2 erst straßenbegleitend und dann direkt auf K 7814



Stadtverwaltung Treuen

Montag, 5. Juni 2023 11:05 Uhr MESZ, Heunze

Elektronisch können diese Veröffentlichungen (elektronische Amtsblätter) einzeln oder widerruflich fortlaufend ohne Kosten über [www.neuensalz.de/treuen/amtstafel.asp](http://www.neuensalz.de/treuen/amtstafel.asp) bezogen werden. Abdrucke dieser amtlichen Veröffentlichungen (elektronische Amtsblätter) können einzeln oder stets widerruflich fortlaufend jeweils von der Gemeinde Neuensalz bezogen oder im Bürgerbüro der Gemeinde Neuensalz sowie im Sachbereich Zentrale Verwaltung bei der erfüllenden Gemeinde der Verwaltungsgemeinschaft Treuen/Neuensalz, im Rathaus Treuen, eingesehen oder ausgedruckt und ausgehändigt werden.

### Impressum:

Herausgeber: Gemeinde Neuensalz, Bürgermeisterin Carmen Künzel, Genossenschaftsweg 8, 08421 Neuensalz

Redaktion: Stadt Treuen als erfüllende Gemeinde der VG Treuen/Neuensalz, Stadtverwaltung Treuen, Sachbereich Zentrale Verwaltung/Öffentlichkeitsarbeit, Markt 7, 08233 Treuen  
Tel.: 037468 638-39, Fax: 037468 638-939, E-Mail: [philipp.kober@treuen.de](mailto:philipp.kober@treuen.de)

### **Verantwortlich für die amtlichen Mitteilungen der Gemeinde Neuensalz:**

Die Bürgermeisterin der Gemeinde Neuensalz

### **Verantwortlich für die übrigen amtlichen Mitteilungen:**

Leiter der publizierenden Einrichtungen



## BÖW 5 „Weg nach Altchrieschwitz“

Der Weg wird im Straßenbestandsverzeichnis der Gemeinde Neuensalz unter dem Verzeichnis für BÖW, Blatt Nr. 119, Weg Nr. 5 geführt. Im Übersichtsplan ist aber keine Wegeeintragung zu finden. Er ist laut Karteikarte 1,420 km lang und verläuft auf dem kreiseigenem Flurstück Nr. 125 der Gemarkung Voigtsgrün. Hier handelt es sich aber um die Kreisstraße K 7805. Baulastträger ist der Landkreis Voigtlandkreis.



Elektronisch können diese Veröffentlichungen (elektronische Amtsblätter) einzeln oder widerruflich fortlaufend ohne Kosten über [www.neuensalz.de/treuen/amtstafel.asp](http://www.neuensalz.de/treuen/amtstafel.asp) bezogen werden. Abdrucke dieser amtlichen Veröffentlichungen (elektronische Amtsblätter) können einzeln oder stets widerruflich fortlaufend jeweils von der Gemeinde Neuensalz bezogen oder im Bürgerbüro der Gemeinde Neuensalz sowie im Sachbereich Zentrale Verwaltung bei der erfüllenden Gemeinde der Verwaltungsgemeinschaft Treuen/Neuensalz, im Rathaus Treuen, eingesehen oder ausgedruckt und ausgehändigt werden.

### Impressum:

Herausgeber: Gemeinde Neuensalz, Bürgermeisterin Carmen Künzel, Genossenschaftsweg 8, 08421 Neuensalz

Redaktion: Stadt Treuen als erfüllende Gemeinde der VG Treuen/Neuensalz, Stadtverwaltung Treuen, Sachbereich Zentrale Verwaltung/Öffentlichkeitsarbeit, Markt 7, 08233 Treuen  
Tel.: 037468 638-39, Fax: 037468 638-939, E-Mail: [philipp.kober@treuen.de](mailto:philipp.kober@treuen.de)

### **Verantwortlich für die amtlichen Mitteilungen der Gemeinde Neuensalz:**

Die Bürgermeisterin der Gemeinde Neuensalz

### **Verantwortlich für die übrigen amtlichen Mitteilungen:**

Leiter der publizierenden Einrichtungen





## BÖW 6 „Rundwanderweg Altensalz-Voigtsgrün-Altensalz“

Der Weg wird im Straßenbestandsverzeichnis der Gemeinde Neuensalz unter dem Verzeichnis für BÖW, Blatt Nr. 120, Weg Nr. 6 geführt und soll 3,75 km lang sein. Im Übersichtsplan ist keine Eintragung vorhanden. Es gibt Probleme den Weg auf der Karte nachzuvollziehen, wie auf der Karteikarte vermerkt. Der Anfangs- und Endpunkt ist nicht konkret festgelegt. Die Länge von 3,75 km kann ebenso nicht nachvollzogen werden. Der Verlauf scheint über mehrere Ortsstraßen und über eine Gemeindeverbindungsstraße zu gehen. Hier hätte damals die Eintragung eher in einer Wanderkarte erfolgen müssen, als im Straßenbestandsverzeichnis. Die Bezeichnung des Weges deutet auch darauf hin.

BÖW 6 Rundwanderweg Altensalz-Voigtsgrün-Altensalz, Markierung entspr. Anfangs- und Endpunkt



Stadtverwaltung Treuen

Dienstag, 6. Juni 2023 17:24 Uhr MESZ, Heinz

Elektronisch können diese Veröffentlichungen (elektronische Amtsblätter) einzeln oder widerruflich fortlaufend ohne Kosten über [www.neuensalz.de/treuen/amtstafel.asp](http://www.neuensalz.de/treuen/amtstafel.asp) bezogen werden. Abdrucke dieser amtlichen Veröffentlichungen (elektronische Amtsblätter) können einzeln oder stets widerruflich fortlaufend jeweils von der Gemeinde Neuensalz bezogen oder im Bürgerbüro der Gemeinde Neuensalz sowie im Sachbereich Zentrale Verwaltung bei der erfüllenden Gemeinde der Verwaltungsgemeinschaft Treuen/Neuensalz, im Rathaus Treuen, eingesehen oder ausgedruckt und ausgehändigt werden.

### Impressum:

Herausgeber: Gemeinde Neuensalz, Bürgermeisterin Carmen Künzel, Genossenschaftsweg 8, 08421 Neuensalz

Redaktion: Stadt Treuen als erfüllende Gemeinde der VG Treuen/Neuensalz, Stadtverwaltung Treuen, Sachbereich Zentrale Verwaltung/Öffentlichkeitsarbeit, Markt 7, 08233 Treuen  
Tel.: 037468 638-39, Fax: 037468 638-939, E-Mail: [philipp.kober@treuen.de](mailto:philipp.kober@treuen.de)

### **Verantwortlich für die amtlichen Mitteilungen der Gemeinde Neuensalz:**

Die Bürgermeisterin der Gemeinde Neuensalz

### **Verantwortlich für die übrigen amtlichen Mitteilungen:**

Leiter der publizierenden Einrichtungen



## BÖW 7 „Rundwanderweg Thoßfell - Neuensalz

Der Weg wird im Straßenbestandsverzeichnis der Gemeinde Neuensalz unter dem Verzeichnis für BÖW, Blatt Nr. 121, Weg Nr. 7 geführt. Er ist laut Karteikarte 1,500 km lang und verläuft auf dem Hammermühlenweg (O 36) über die Vorsperrenmauer der Talsperre weiter Richtung Uferweg nach Thoßfell. Im Übersichtsplan ist der Weg nicht eingezeichnet.

Hier hätte damals auch die Eintragung eher in einer Wanderkarte erfolgen müssen, als im Straßenbestandsverzeichnis. Die Bezeichnung des Weges deutet auch darauf hin.

BÖW 7 Rundwanderweg Thoßfell-Neuensalz



Elektronisch können diese Veröffentlichungen (elektronische Amtsblätter) einzeln oder widerruflich fortlaufend ohne Kosten über [www.neuensalz.de/treuen/amtstafel.asp](http://www.neuensalz.de/treuen/amtstafel.asp) bezogen werden. Abdrucke dieser amtlichen Veröffentlichungen (elektronische Amtsblätter) können einzeln oder stets widerruflich fortlaufend jeweils von der Gemeinde Neuensalz bezogen oder im Bürgerbüro der Gemeinde Neuensalz sowie im Sachbereich Zentrale Verwaltung bei der erfüllenden Gemeinde der Verwaltungsgemeinschaft Treuen/Neuensalz, im Rathaus Treuen, eingesehen oder ausgedruckt und ausgehändigt werden.

### Impressum:

Herausgeber: Gemeinde Neuensalz, Bürgermeisterin Carmen Künzel, Genossenschaftsweg 8, 08421 Neuensalz

Redaktion: Stadt Treuen als erfüllende Gemeinde der VG Treuen/Neuensalz, Stadtverwaltung Treuen, Sachbereich Zentrale Verwaltung/Öffentlichkeitsarbeit, Markt 7, 08233 Treuen  
Tel.: 037468 638-39, Fax: 037468 638-939, E-Mail: [philipp.kober@treuen.de](mailto:philipp.kober@treuen.de)

### **Verantwortlich für die amtlichen Mitteilungen der Gemeinde Neuensalz:**

Die Bürgermeisterin der Gemeinde Neuensalz

### **Verantwortlich für die übrigen amtlichen Mitteilungen:**

Leiter der publizierenden Einrichtungen